

বিনিয়োগ সহায়তার আওতায় ছাগল-ভেড়া পালন পিজি সদস্য'র পশুর জন্য ক্লাইমেট স্মার্ট সেড নির্মাণ নির্দেশিকা

ভূমিকাঃ

বাংলাদেশে গ্রামীণ পর্যায়ে প্রাণিজ আমিষ উৎপাদনের ক্ষেত্রে ছাগল-ভেড়া পালনের গুরুত্ব অপরিসীম। দরিদ্র, ভূমিহীন কৃষক পরিবারের বাড়তি আয়ের উৎস হিসেবে ছাগল-ভেড়া পালন একটি সর্বজনস্বীকৃত পেশা। বিশেষকরে পরিবারের নারীদের বাড়তি আয় ও কর্মসংস্থানের জন্য খুবই উপযুক্ত পশু হিসেবে বিবেচিত। দেশে ছাগলকে 'গরীবের গাভী' বলা হয়ে থাকে। আমাদের দেশে বিভিন্ন জাতের ছাগল পাওয়া গেলেও ব্লাক বেংগল গোট বা বাংলার কালো ছাগলের মাংসের স্বাদ, চামড়ার মান ও অধিক বাচ্চা উৎপাদনের জন্য বিশ্বে প্রশংসনীয়। তাছাড়া অল্প পরিসরে পালন, সহজ খাদ্য ব্যবস্থাপনার কারণে ছাগল-ভেড়া পালন দিন দিন অধিক জনপ্রিয়তা লাভ করছে। ছাগল-ভেড়ার জন্য আধুনিক বাসস্থান পরিচর্যার ক্ষেত্রে অধিকতর সুফল বয়ে আনে। রোগ-বালাই রোধে উপযুক্ত বাসস্থান বা ঘরের বিকল্প নেই। উপযুক্ত বাসস্থান রোগ-বালাই হতে রক্ষাসহ অধিক উৎপাদনশীলতার মাধ্যমে সুফলভোগী খামারিগণ অপেক্ষাকৃত বেশী লাভবান হতে পারবেন। এ বিবেচনায় এলডিডিপি হতে ছাগল-ভেড়া পালনকারী পিজি সদস্যদের পশুর জন্য ঘর তৈরী করে দেয়ার সংস্থান রয়েছে।

উদ্দেশ্যঃ

- স্বাস্থ্য সম্মত ও পরিবেশ বান্ধন সেডে ছাগল-ভেড়া পালনের মাধ্যমে উৎপাদনশীলতা বৃদ্ধি;
- পরিবেশ বান্ধন সেডে ছাগল-ভেড়া পালনের মাধ্যমে রোগ-বালাই নিয়ন্ত্রণ করা;
- এ সেক্টরে নতুন নতুন উদ্যোক্তা সৃষ্টিতে উৎসাহিত করা;

নির্বাচিত খামারীর করণীয়ঃ

১. ছাগল-ভেড়া পিজি'র সকল সদস্যদের জন্য পরিবেশ বান্ধন ছাগল-ভেড়ার সেড (ঘর) নির্মাণ করতে হবে;
২. পিজিভুক্ত সদস্যগণ নিয়মিত মাসিক সভা ও প্রশিক্ষণে অংশগ্রহণ এবং মাসিক সঞ্চয় জমা করবেন;
৩. পিজিভুক্ত সদস্যগণ গ্রুপের গঠনতন্ত্রের সকল নির্দেশাবলী মেনে চলবেন;
৪. ঘরটি অবশ্যই স্বাস্থ্যসম্মত পরিবেশ, পরিষ্কার-পরিচ্ছন্ন এবং খোলামেলা স্থানে স্থাপন করতে হবে;
৫. পিজি সদস্যের খামারের সকল রেকর্ড/তথ্য সংরক্ষণ করবেন;
৬. পিজি সদস্য বিভিন্ন প্রযুক্তি প্রদর্শনী বা মাঠ দিবসে অংশগ্রহণ করবেন;
৭. পিজি বহির্ভূত খামারীদেরকে খামার প্রদর্শনের ব্যবস্থা করবেন যাতে করে অন্যান্য খামারি অনুপ্রাণিত হয়;

৮. সেড নির্মাণে প্রকল্প হতে বরাদ্দকৃত অর্থের অতিরিক্ত অর্থ প্রয়োজন হলে সদস্য নিজে ব্যয় বহণ করবেন;
৯. পিজি সদস্য নির্দিষ্ট ডিজাইনের আলোকে খামারের সাইনবোর্ড দৃশ্যমান স্থানে স্থাপন করবেন;
১০. ছাগল-ভেড়ার সেড অন্য কোন কাজে ব্যবহার করা যাবে না;

ছাগল-ভেড়া পিজি'র সদস্য'র পশুর জন্য সেড (ঘর) নির্মাণ বাস্তবায়ন পদ্ধতিঃ

সংশ্লিষ্ট উপজেলা প্রাণিসম্পদ কর্মকর্তার সার্বিক তত্ত্বাবধানে নিম্নোক্ত কমিটি কর্তৃক সংশ্লিষ্ট পিজি সদস্যদের মুরগির ঘর নির্মাণ সংক্রান্ত যাবতীয় কার্যক্রম তদারকি এবং বাস্তবায়িত হবে।

কমিটি'র রপরেখাঃ

ক্রমিক নং	কর্মকর্তা/প্রতিনিধির নাম	কমিটিতে অবস্থান
১	উপজেলা প্রাণিসম্পদ কর্মকর্তা (সংশ্লিষ্ট উপজেলা)	সভাপতি
২	ভেটেরিনারি সার্জন (ডিএস)	সদস্য
৩	উপসহকারী উপজেলা প্রাণিসম্পদ কর্মকর্তা (জেষ্ঠ্যতম-সংশ্লিষ্ট উপজেলা)	সদস্য
৪	এলএফএ (সংশ্লিষ্ট উপজেলা)	সদস্য
৫	প্রাণিসম্পদ সম্প্রসারণ কর্মকর্তা (এলইও) (এলডিডিপি-সংশ্লিষ্ট উপজেলা)	সদস্য-সচিব

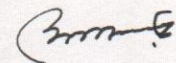
✚ এলএসপিগণ (সংশ্লিষ্ট পিজি) অবশ্যই উপজেলা প্রাণিসম্পদ কর্মকর্তার তত্ত্বাবধানে সেড নির্মাণ কাজটি পিজি সদস্যদের দ্বারা বাস্তবায়ন করবেন।

কমিটির কার্যপরিধিঃ

১. পিজি'র গঠনতন্ত্র অনুযায়ী অনুমোদিত ছাগল-ভেড়া পিজি'র সকল সদস্য'র পশুর সেড (ঘর) নির্মাণ কাজ তদারকি ও বাস্তবায়ন করবে;
২. অনুমোদিত সেডের নকশা অনুযায়ী ছাগল-ভেড়ার সেড নির্মাণ নিশ্চিত করতে হবে;
৩. ইউএলও'র সার্বিক নির্দেশনায় পিজি সংশ্লিষ্ট এলএসপিগণ ছাগল-ভেড়ার সেড নির্মাণে সহায়তা প্রদান নিশ্চিত করবেন;
৪. সংশ্লিষ্ট এলএসপিগণ নির্মাণ কাজের অগ্রগতি ইউএলওকে সমসময় অবহিত করবেন;
৫. সেড নির্মাণকালীন কিংবা পরবর্তীতে সেডের সার্বিক নিরাপত্তা পিজি সদস্য নিশ্চিত করবেন;
৬. আগামী জুন/২০২৩খ্রি. মাসের মধ্যে গুনগতমান বজায় রেখে নির্মাণ কাজ সম্পন্ন নিশ্চিত করতে হবে;
৭. ইউএলও যথাযথ কর্তৃপক্ষের মাধ্যমে সকল নির্মাণ শেষে চূড়ান্ত প্রতিবেদন প্রকল্প দপ্তরে দাখিল করবেন;

গ) অনুদান চুক্তি (Grant's agreement):

- ছাগল-ভেড়ার সেড নির্মাণ শুরু/শেষ পর্যায়ে পিজি সদস্যের সংগে তিনশত টাকার নন-জুডিশিয়াল স্ট্যাম্পে অনুদান চুক্তি (Grant's agreement) সম্পাদন করতে হবে।







- চুক্তি সম্পাদনের (নমুনা অনুযায়ী) ক্ষেত্রে উপজেলা প্রাণিসম্পদ কর্মকর্তা (১ম পক্ষ) এবং পিজি সদস্য (২য় পক্ষ) হিসেবে চুক্তি স্বাক্ষর করবেন।

৬) প্রদর্শনী সাইনবোর্ড স্থাপনঃ

নতুন নতুন উদ্যোক্তাদের দৃষ্টিগোচর স্থানে (নমুনা অনুসারে) সাইনবোর্ড স্থাপন করতে হবে।

প্রদর্শনের জন্য সাইন বোর্ডের নমুনাঃ

সাইন বোর্ডের পরিমাপঃ ১.৫ ফুট দৈর্ঘ্য এবং ১ ফুট প্রস্থ (সিআই শীটের তৈরী)

 ছাগল-ভেড়ার পরিবেশ বান্ধব সেড (ঘর) 			
০২	পিজি সদস্যের নাম ও আইডি নং	:	
০৩	ঠিকানা	:	গ্রামঃ-----; ইউনিয়নঃ-----; উপজেলাঃ-----; জেলাঃ-----;
০৬	মোরগ-মুরগির সংখ্যা	:	
 <p>বাস্তবায়নেঃ উপজেলা প্রাণিসম্পদ দপ্তর ও ভেটেরিনারি হাসপাতাল,..... সহযোগিতায়ঃ প্রাণিসম্পদ ও ডেইরি উন্নয়ন প্রকল্প (এলডিডিপি) প্রাণিসম্পদ অধিদপ্তর মৎস্য ও প্রাণিসম্পদ মন্ত্রণালয়</p> 			

(Signature)

গণপ্রজাতন্ত্রী বাংলাদেশ সরকার
প্রকল্প পরিচালকের কার্যালয়
প্রাণিসম্পদ ও ডেইরী উন্নয়ন প্রকল্প (এলডিডিপি)
প্রাণিসম্পদ অধিদপ্তর, কৃষিখামার সড়ক, ফার্মগেট, ঢাকা-১২১৫
[http://: lddp.portal.gov.bd](http://lddp.portal.gov.bd)

**বিনিয়োগ সহায়তার আওতায় ছাগল-ভেড়ার জন্য সেড নির্মাণ সংক্রান্ত পিজি সদস্য'র
সাথে চুক্তিপত্র**

আমরা উভয়পক্ষ (১ম পক্ষ ও ২য় পক্ষ) আলোচনার মাধ্যমে টেকসই ডেইরি উন্নয়নকল্পে প্রাণিসম্পদ ও ডেইরি উন্নয়ন প্রকল্প (এলডিডিপি)-এর অধীন বিনিয়োগ সহায়তার আওতায় ছাগল-ভেড়া পালনকারী পিজি সদস্য'র জন্য ছাগল-ভেড়ার সেড নির্মাণ এবং পরবর্তীতে রক্ষণাবেক্ষণ/সুষ্ঠ ব্যবহার নিশ্চিতকরণের লক্ষ্যে নিম্নোক্ত শর্তাবলীর আলোকে সম্মত হওয়ায় অদ্য, ১৪৩০ বঙ্গাব্দ (..... ২০২৩খ্রী.) তারিখে চুক্তিপত্র সম্পাদন করলামঃ

প্রথম (১ম) পক্ষঃ প্রাণিসম্পদ ও ডেইরী উন্নয়ন প্রকল্প (এলডিডিপি)-এর পক্ষে নামঃ -----
পদবীঃ উপজেলা প্রাণিসম্পদ কর্মকর্তা, প্রতিষ্ঠান/দপ্তরঃ উপজেলা প্রাণিসম্পদ দপ্তর ও ভেটেরিনারি হাসপাতাল, -----,
জেলাঃ-----।

বনাম

দ্বিতীয় (২য়) পক্ষঃ ছাগল-ভেড়া পালনকারী পিজি সদস্য

পিজি সদস্য'র নামঃ-----, সদস্য আইডিঃ-----
পিতার নামঃ-----, মাতার নামঃ-----,
ঠিকানা: গ্রামঃ.....ইউনিয়নঃ....., উপজেলাঃ....., জেলাঃ
জাতীয় পরিচয়পত্র নং....., মোবাইল নং.....।

শর্তাবলী:

প্রথম (১ম) পক্ষঃ

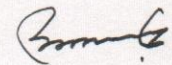
১। অনুমোদিত গাইডলাইনের আলোকে সংশ্লিষ্ট উপজেলা প্রাণিসম্পদ দপ্তর ও ভেটেরিনারি হাসপাতালের তদারকি ও তত্ত্বাবধানে ছাগল-ভেড়ার সেডটি নির্মাণ কাজ বাস্তবায়িত হবে। ইহার কোন পরিবর্তন কিংবা পরিবর্ধন সংশ্লিষ্ট কর্তৃপক্ষের (পিএমইউ/পিআইইউ) পরামর্শ বা অনুমোদন ব্যতিরেকে করা যাবে না।

২। প্রকল্প দপ্তর কর্তৃক সরবরাহকৃত নকশা (ডিজাইন) অনুযায়ী স্থানীয়ভাবে সহজলভ্য ও গুনগতমানসম্পন্ন উপকরণ দিয়ে ছাগল-ভেড়ার সেড নির্মাণ করা হবে। পিজি সদস্য (২য় পক্ষ) অনুমোদিত নকশার (ডিজাইন) আলোকে সেডটি নির্মাণের উপযুক্ত স্থান বরাদ্দ ও কাজটি বাস্তবায়ন করবেন। এক্ষত্রে সংশ্লিষ্ট কর্তৃপক্ষ নির্মাণ কাজের সার্বিক তদারক করবেন।

- ৩। ছাগল-ভেড়ার সেডটি প্রস্তুতকালীন/সম্পূর্ণ প্রস্তুত হওয়ার পর সংশ্লিষ্ট উপজেলা প্রাণিসম্পদ দপ্তর ও ভেটেরিনারি হাসপাতালের মাধ্যমে বিনিয়োগ সহায়তা হিসাবে একাউন্ট-পে চেক চেকের মাধ্যমে সংশ্লিষ্ট পিজি সদস্যকে অর্থ প্রদান করা হবে।
- ৪। ছাগল-ভেড়ার সেডটি নির্মাণ ব্যয় ও অনুসার্জিক সামগ্রী ক্রয়ের ক্ষেত্রে সরকারী ক্রয় বিধিমালা যথাযথভাবে অনুসরণ এবং প্রকল্পের আর্থিক সংস্থান অনুযায়ী সম্পন্ন করা হবে।
- ৫। ছাগল-ভেড়ার সেডটি নির্মাণ শেষে ইহা সুষ্ঠুভাবে রক্ষণাবেক্ষণ ২য় পক্ষকে (পিজি সদস্য) বহণ করবেন;
- ৬। ছাগল-ভেড়ার সেড নির্মাণ খরচের ভাউচার এবং নির্মাণ সম্পন্ন হওয়ার পর পূর্ণাঙ্গ প্রতিবেদনসহ (প্রমানকসহ) সংশ্লিষ্ট উপজেলা দপ্তরের মাধ্যমে প্রকল্প দপ্তরে দাখিল করবে;
- ৭। নির্মাণ কাজ বাস্তবায়নে কোন প্রকার অনাকাঙ্ক্ষিত সমস্যা ও সম্ভাব্য ঝুঁকি ব্যবস্থাপনার ক্ষেত্রে ২য় পক্ষ (পিজি সদস্য) ব্যবস্থা নিবে;
- ৮। প্রকল্প ব্যবস্থাপনা ইউনিট (পিএমইউ)-এর পক্ষ থেকে ছাগল-ভেড়ার সেডটি বিনিয়োগ সহায়তা কার্যক্রমের প্রভাব মূল্যায়ন (Impact Assessment) করা হবে বিধায় এ ব্যাপারে সংশ্লিষ্ট পিজি সদস্য প্রয়োজনীয় তথ্য প্রদান করবেন।
- ৯। উল্লিখিত কার্যক্রমে বিনিয়োগ সহায়তা প্রদানের ক্ষেত্রে সার্বিক ক্ষমতা পিএমইউ/পিআইইউ সংরক্ষণ করবে।

দ্বিতীয় (২য়) পক্ষঃ

- ১। ছাগল-ভেড়ার সেডটি নির্মাণ পরবর্তী যাবতীয় কার্যক্রম পরিচালনার ক্ষেত্রে অনুমোদিত গাইডলাইনের আলোকে ১ম পক্ষের তত্বাবধানে খামারটি পরিচালনার বিষয়ে সম্মত থাকবে এবং এতদবিষয়ে সকল নিয়ম-কানুন যথাযথভাবে অনুসরণ করবে;
- ২। অনুমোদিত ডিজাইনের ভিত্তিতে ১টি সেড (১০-২০টি ছাগল/ভেড়া) নিজস্ব জমির/জায়গায় স্থাপনে সম্মত থাকবেন;
- ৩। প্রকল্প কর্তৃক নির্ধারিত ডিজাইনের ভিত্তিতে নির্মিত সেডের সার্বিক রক্ষণাবেক্ষণ পিজি সদস্য বহণ করবেন;
- ৪। ছাগল-ভেড়ার সেডটি বিনিয়োগ সহায়তার আওতাধীন পিজি খামারিকে (২য় পক্ষ) প্রাপ্ত সামগ্রীসমূহ সংশ্লিষ্ট ক্ষেত্রে (যে কাজে দেয়া হয়েছে) ব্যবহার করতে হবে;
- ৫। পিজি সদস্য (২য় পক্ষ) প্রাপ্ত সকল সামগ্রীর সার্বিক নিরাপত্তা বিধান করবেন এবং সামগ্রীসমূহ সুষ্ঠুভাবে রক্ষণাবেক্ষণ করবেন;
- ৬। প্রকল্প থেকে প্রদত্ত সহায়তা উপকরণ ও সরঞ্জাম হারিয়ে গেলে কিংবা ক্ষতিগ্রস্ত হলে (উপযুক্ত কারণ ব্যতিরেকে) তা খামারিকে (২য় পক্ষ) নিজ খরচে মেরামত কিংবা প্রতিস্থাপন করতে হবে;
- ৭। ছাগল-ভেড়ার খামারটি কোনক্রমেই অন্য জায়গায় বিক্রয়/লিজ/হস্তান্তর করা যাবে না। ইহা খামারী ও প্রকল্পের সমন্বিত কার্যক্রম হিসেবে বিবেচিত হবে;
- ৮। এতদবিষয়ে কোন সমস্যার সৃষ্টি হলে স্থানীয় উপজেলা প্রাণিসম্পদ দপ্তরে যোগাযোগ করতে হবে।
- ৯। প্রয়োজনানুসারে খামারের তথ্যাবলী দায়িত্বপ্রাপ্ত সংশ্লিষ্ট ব্যক্তি বা প্রতিনিধির নিকট সরবরাহ করতে হবে;
- ১০। খামারি (২য় পক্ষ) খামারের সকল ধরনের রেকর্ড সংরক্ষণ করবেন এবং কর্তৃপক্ষকে প্রেরণ, যথাঃ ১ম পক্ষ হতে প্রাপ্ত উপকরণ, উপকরণ হতে সুবিধা/অসুবিধা এবং কতজনকে আদর্শ খামার পরিচালনার বিষয়ে পরামর্শ দিয়েছেন ইত্যাদি;
- ১১। অন্যান্য খামারিকে আদর্শ খামার স্থাপন ও ব্যবস্থাপনায় উল্লেখ্যকরণের জন্য উৎসাহ প্রদানকল্পে উন্মুক্ত রাখতে হবে;
- ১২। প্রকল্প মেয়াদ উত্তীর্ণ হওয়ার পরও কার্যক্রমসমূহ অব্যাহত থাকবে;



১ম পক্ষের স্বাক্ষর (প্রকল্প কর্তৃপক্ষের পক্ষে পিআইইউ)

২য় পক্ষের স্বাক্ষর (পিজি সদস্য)

নামঃ -----

পিজি সদস্য'র নামঃ-----

পদবীঃ উপজেলা প্রাণিসম্পদ কর্মকর্তা

পিজি'র নামঃ-----

প্রতিষ্ঠানঃ উপজেলা প্রাণিসম্পদ দপ্তর ও ভেটেরিনারি হাসপাতাল, -----।

জাতীয় পরিচয় পত্র নম্বরঃ-----

মোবাইল নম্বরঃ-----।

মোবাইল নম্বরঃ-----

স্বাক্ষী (১ম পক্ষ)

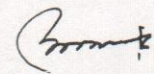
স্বাক্ষী (২য় পক্ষ)

১।

১।


২।

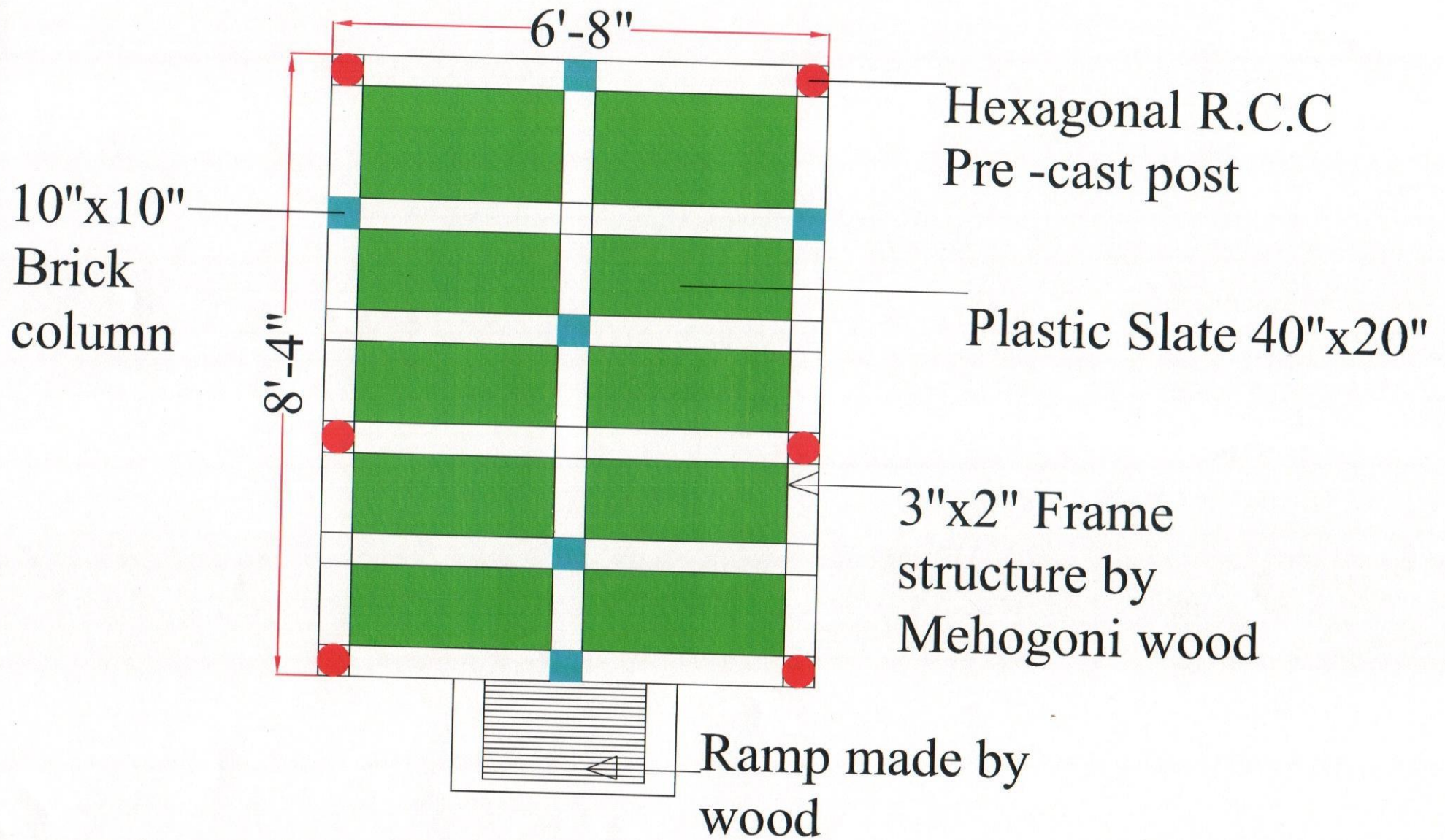
২।



ছাগল- ভেড়ার ঘর নির্মাণের বিবরণ

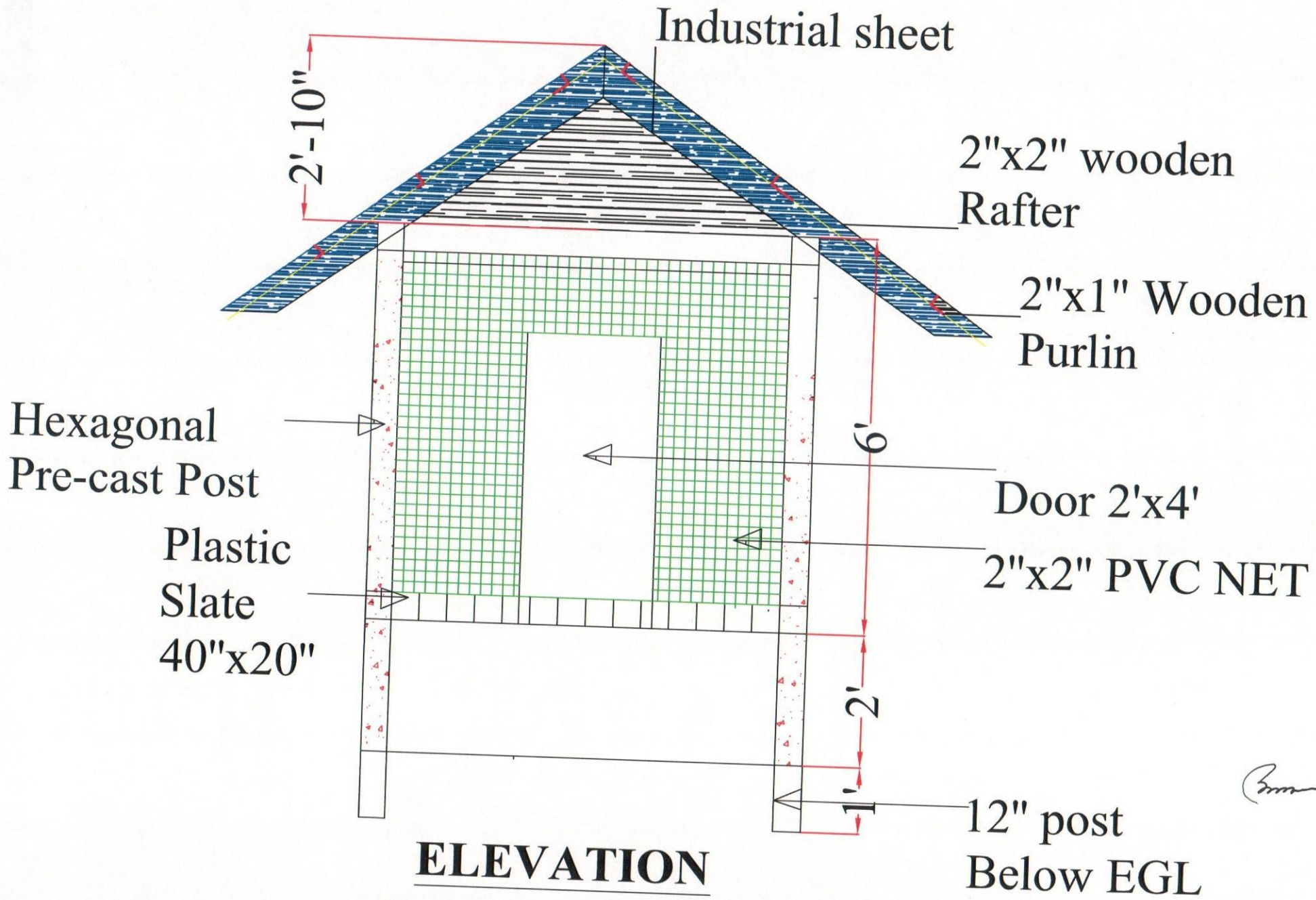
- ১। ঘরের আকার: মেঝে- ১০০ ইঞ্চি \times ৮০ ইঞ্চি , উচ্চতা- মেঝে হতে ৫ ফুট প্রি-কাস্ট সিমেন্টের ছয়কোনা (hexagonal) খুটি এবং ২ফুট উচ্চ মটকা পর্যন্ত। মাটি হতে মেঝে ২ ফুট উচ্চ ফাঁকা থাকবে। খুটিগুলির নীচ প্রান্ত মাটির নিচে একফুট গভীরে একটি করে ইটের উপর বসানো থাকবে। মেঝে তৈরী হবে মোট ১০টি ৪০ ইঞ্চি \times ২০ ইঞ্চি প্লাস্টিক slate দিয়ে। উক্ত slate গুলি ২ ইঞ্চি \times ২ ইঞ্চি কাঠের কাঠামোর উপর বসানো থাকবে এবং মেঝের ভার বহনের জন্য ইটের ১০ ইঞ্চি \times ১০ ইঞ্চি ২ ফুট উচ্চতার ১২ টি পিলার থাকবে।
- ২। চাল: মেরুন রঙের ০.৪৫৭ মিমি গেজ- পুরাত্ন ইন্ডাস্ট্রিয়াল টিনের চাল ও মটকা হবে। টিনের তাপ নিরসনের জন্য টিনের নীচে ইনসুলেটর ব্যবহার করতে হবে। টিনের চালের ফ্রেম মেগিনি কাঠের তৈরী হতে হবে (২ ইঞ্চি \times ২ ইঞ্চি এবং ২ ইঞ্চি \times ১ ইঞ্চি মাপের)।
- ৩। ঘরের বেড়া: মেঝে থেকে দুই ফুট উচ্চতা পর্যন্ত প্লেন ষ্টিল সিট দিয়ে চার পাশ ঘেরা থাকবে, অবশিষ্ট অংশ মেহগিনি কাঠের ১ ইঞ্চি \times ১ ইঞ্চি উভয় পাশে ৩টি বাটাম দিয়ে ২ ইঞ্চি \times ২ ইঞ্চি ফাকের সবুজ রংয়ের প্লাস্টিক মোড়ানো (plastic coated wire mesh) ১৪ নম্বর গেজ জিআই তারের জালি দিয়ে ঘেরা থাকবে। সম্মুখভাগে ৪ ফুট \times ২ফুট আকারের ১০ মিমি সাইজের রডের তৈরী ফ্রেমের উপর একই জালি দিয়ে তৈরী একটি দরজা এবং দরজা বন্ধ করার জন্য তালা লাগানোর ব্যবস্থা থাকবে।
- ৪। ঘরের রাম্প: ছাগল/ভেড়া ঘরে উঠার জন্য মেহগিনি কাঠের তৈরী ৩ ফুট চওড়া একটি রাম্প সংযুক্ত থাকবে।





Goat Shed (Plan)

(Signature)



Signature